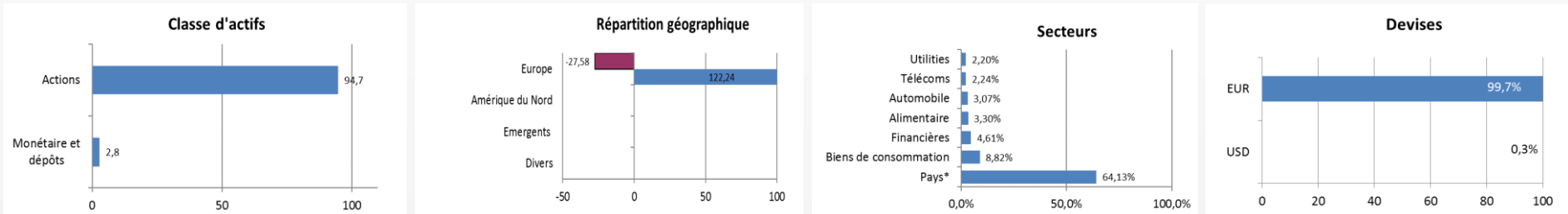


## COMMENTAIRES

Au cours du mois de Juin, les marchés européens ont subi un fort ralentissement du fait notamment du creux sur les titres pétroliers provoqué par l'annonce de la hausse de la production des pays non-membres de l'OPEP. La France a également connu un dur retour à la réalité après l'euphorie provoquée par l'élection Présidentielle. Les conclusions alarmantes de la Cour des comptes quant aux chiffres du déficit du pays réduisent fortement la marge de manœuvre du nouveau gouvernement qui devrait être contraint de repousser les réformes qu'il s'était engagé à faire. Aux Etats-Unis, la Fed a, sans surprise, relevé ses taux, les faisant passer à 1,25%. Les valorisations des titres de la technologie commencent en revanche à susciter quelques craintes. Le Nasdaq a ainsi perdu 2,45% en juin. Dans ce contexte, le CAC 40 et l'Eurostoxx 50 ont baissé respectivement de 3,1% et de 3,2%. Le S&P500 a affiché une modeste progression de 0,5% quand le prix du baril de WTI chutait de 4,72%.

Sur la période, le fonds s'est retrécté dans un marché en forte baisse. La plupart des secteurs, à l'exception des banques et des assurances, étaient à la peine en Europe. Le stoxx Europe 600 Telecom a ainsi reculé de 7,2% après avoir largement progressé depuis le début de l'année. Cependant le fonds n'en a pas trop souffert car n'était exposé aux opérateurs téléphoniques qu'à hauteur de 2,24%. Il en est de même pour les titres pétroliers qui ont accompagné le cours de l'or noir dans sa chute. Cette dégringolade n'a pas affecté le fonds outre mesure, l'ETF Oil ne représentant à peine plus de 1% de l'actif du fonds. A l'inverse, nous avons profité de la bonne tenue du secteur financier en encaissant notamment un gain substantiel sur le titre Iberdrola qui a bénéficié de la dynamique du marché de la distribution d'énergie en Europe.

## EXPOSITION GLOBALE

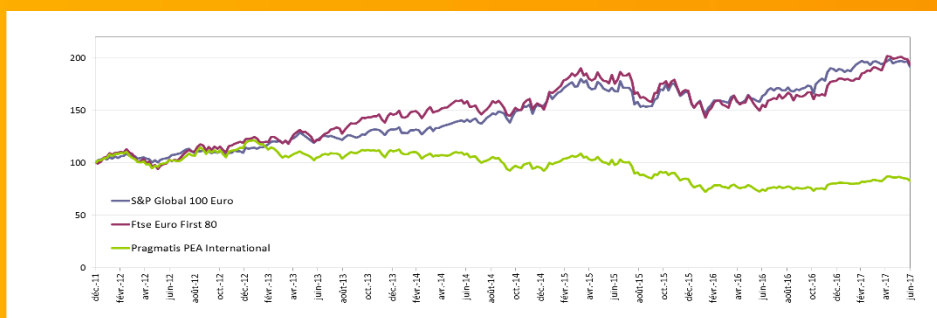


\* Zone Euro

## PERFORMANCES

	Janv	Fév	Mars	Avril	Mai	Juin	Juil	Aout	Sept	Oct	Nov	Déc	Cumul
2012	4,56%	-7,31%	2,02%	8,26%	6,34%	-2,73%	3,05%	2,64%	-0,06%	-2,12%	2,66%	3,96%	15,44%
2013	6,17%	-5,44%	-6,72%	-0,20%	1,08%	-3,18%	2,76%	-3,50%	5,56%	1,68%	0,52%	-0,06%	-2,19%
2014	-3,50%	1,81%	-2,37%	-0,72%	2,19%	-1,13%	-1,72%	-2,40%	-1,93%	-4,22%	2,39%	-3,10%	-14,00%
2015	2,21%	5,64%	1,42%	-1,76%	-1,11%	0,20%	-2,13%	-9,70%	-1,91%	5,57%	0,04%	-6,55%	-12,14%
2016	-7,31%	-3,05%	1,47%	0,04%	2,27%	-8,30%	5,77%	-0,07%	-0,92%	0,45%	-0,54%	5,81%	-5,28%
2017	0,64%	-0,58%	4,27%	1,38%	1,42%	-3,82%							3,17%

Lancement\* -51,90%  
\* 07/09/2007



## COMPOSITION : 25 lignes dont 16 ETF - 3 émetteurs

5 principales Positions		Actions		
	Diamant Bleu Actions Rendements		14,46%	
	Lyxor Leverage Short CAC 40		13,79%	
	Lyxor Leverage CAC 40		11,35%	
	Lyxor Leverage Eurostoxx 50		10,11%	
	Lyxor Leverage Dax		<u>9,69%</u>	
			59,40%	
Opérations réalisées		Principaux Impacts (En Pb)		
	A Lyxor UCITS Perso&Hslds	Perf.	Impact	
	A Lyor Eurostoxx Utilities	6,43%	73,10	
	A Kon Ahold Delhaize	2,02%	1,90	
	V Lyxor Leverage CAC 40	Perf.	Impact	
	V Lyxor Eurostoxx Industrials	-6,37%	-55,90	
	V Lyxor Leverage Eurostoxx 50	-5,46%	-76,20	
		Lyxor Lev Eurostoxx 50	-6,87%	-79,10