

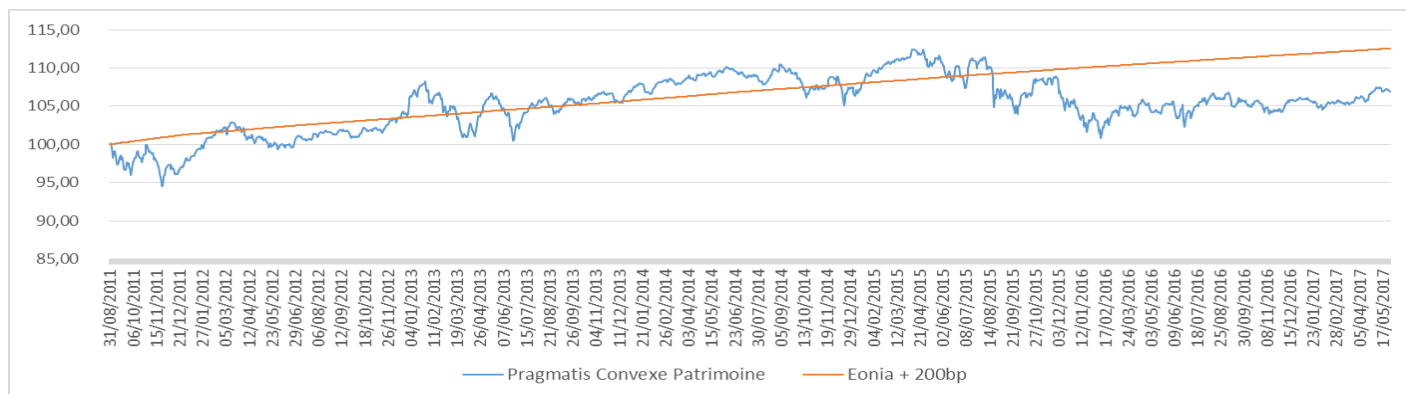
Pragmatis Convexe Patrimoine au 31 Mai 2017

Valeur Liquidative 111,61 EUR

Le mois de mai a été caractérisé par des fluctuations importantes sur les marchés et un volume en hausse. L'élection attendue de M.Macron a fait monter les indices dans la semaine qui précédait le scrutin. Par la suite, les prises de bénéfices ont été nombreuses. Le 17 mai, les investisseurs ont pris peur face à l'aggravation du risque politique aux Etats-Unis suite à la parution d'un article affirmant que M.Trump aurait demandé à M.Comey alors qu'il était directeur du FBI (depuis limogé par le Président) de mettre fin aux enquêtes portant sur ses liens supposés avec la Russie. Plus tard, le prolongement de l'accord de l'Opep n'a pas rassuré le secteur pétrolier. Sur le mois, le CAC40 s'est apprécié de 0,31% quand le S&P 500 et l'Eurostoxx 50 perdaient respectivement 1,87% et 0,14%.

Le fonds a réalisé une performance de 0,14% sur la période. La poche actions a bénéficié de la forte appréciation du secteur des télécommunications et notamment du titre Orange. Elle a également profité des nouveaux contrats signés par Veolia Environnement qui ont fait bondir le titre de 12,3% sur le mois. A l'inverse, les valeurs pétrolières ont fortement décroché suite à l'annonce de l'accord de l'Opep qui n'a pas semblé satisfaire les investisseurs. Ainsi Technip a perdu près de 8,37% en mai. Dans ce contexte, nous avons continué de nous renforcer sur les taux variables afin de ne pas trop subir une hausse des taux directeurs qui impacterait directement les titres obligataires qui représentent plus de 60% du portefeuille.

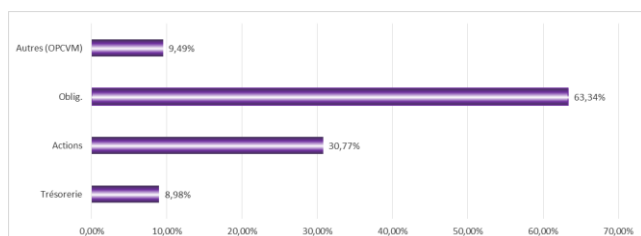
Performance du fonds



Performance	Mai 2017	YTD	2016	2015	2014	2013	2012	Depuis le (30 juin 2009)
Pragmatis Convexe Patrimoine	+0,14%	+1,00%	+0,36%	-1,85%	+0,39%	+2,79%	+6,60%	+11,45%
Eonia + 200 pb *	+0,15%	+0,68%	+1,68%	+1,89%	+2,10%	+2,09%	+2,25%*	+21,44%

* Depuis le 01/01/2012 – Précédent en 2011: Eonia +300 Pb

Allocation d'actifs - Exposition



Volatilité 1 an*

	Tx Act. Oblig.	Rdt Actions	Rdt Global	Sensibilité Taux
Pragmatis Convexe Patrimoine	0,26%	2,43%	0,66%	1,68

Pragmatis Convexe Patrimoine 3,95
*360 jours

Répartition* par Notation**

	AAA	AA	A	BBB	BB	NR
Pragmatis Convexe Patrimoine	3,52%	9,08%	7,18%	12,72%	0,00%	1,62%

* % Portefeuille

** Notations de références: S&P, Moody's, Fitch

Les performances passées ne préjugent en rien des performances futures. Sources : Efigest Asset Management / CICAM et CMCICS / Bloomberg

Principales positions obligataires

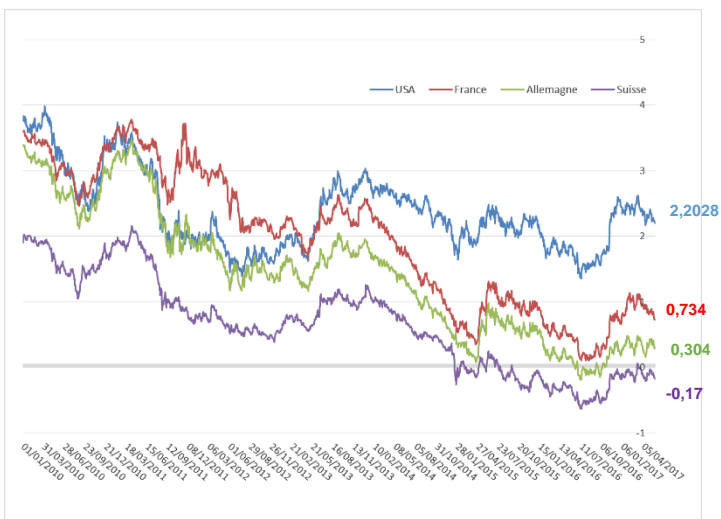
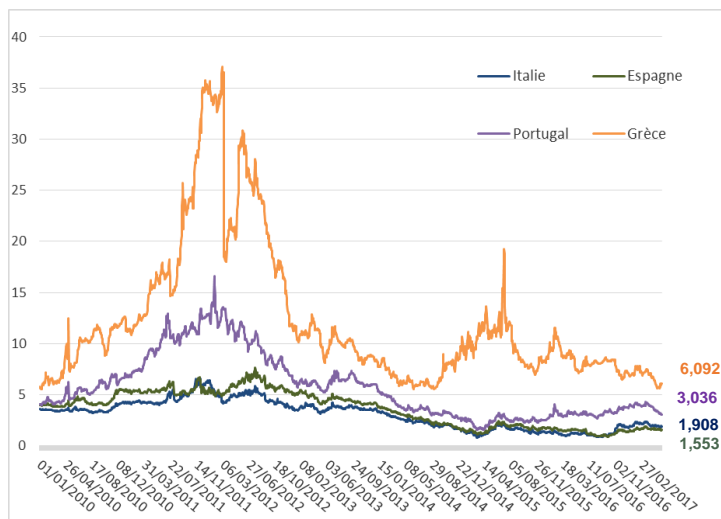
BFCM TV16 030620	7,65%
Coca Cola TV090919	6,87%
RCI Banque TV20	6,84%
Allemagne 0% 150826	5,95%
RENAULT 3,625 0918	4,07%

Opérations réalisées

Achat
Coca Cola TV090919, RCI Banque TV20, Zodiac Aerospace

Vente totale ou partielle
Allemagne 0% 150826, BFCM 2,625%24 EMTN, Fresenius

Taux à 10 ans



Code ISIN	FR0010147744
Code Bloomberg	ITPATMN FP
Forme Juridique	FCP coordonné de droit Français
Politique d'investissement	Réaliser une performance annuelle supérieure à Eonia +200bp sur un horizon de 3 à 5 ans
Date de transformation	Juin 2009 (le FCP a été créé le 29/12/2004)
Devise	EUR
Frais de Gestion	1,20% TTC p.a
Commission de Surperformance	10% de la surperformance au dessus de Eonia + 200bp
Notation Morningstar	★★

Sources :Efigest Asset Management / CICAM et CMCICS / Bloomberg